

**「だいしん住まいるローン」
就業不能+3 大疾病保障付キャンペーン**

当庫住宅ローン「だいしん住まいるローン」の就業不能+3 大疾病の団体信用生命保険に加入する場合の上乗せ利率を免除したキャンペーンを引き続き実施いたします。

記

1. 「就業不能+3 大疾病キャンペーン」概要

(1) 適用金利

金利区分	3年周期変動型	5年周期変動型	10年固定見直し型
基準金利	3.20%	3.40%	3.60%
特別金利 ※1 適用条件があります	0.95%	1.00%	1.20%

※1. ①当庫カードローンご契約の方（同時申込み可能）、②口座振替を2科目以上のご契約の方
③九州しんきんカードのご加入者 ①に加え②または③のいずれか1項目を満たす方。

(2) キャンペーン期間

- ・平成29年5月1日（月）～平成29年10月31日（火）
- ・募集金額20億円

2. その他

- ・お借入には、事務手数料や保証料等の費用が掛かります。
- ・全国保証（株）の保証審査の結果、ご希望に添えないこともございます。
- ・また、健康状態によっては、ご加入をお断りすることもございます。予めご了承下さい。

詳しくは、当金庫本支店または得意先係へお問い合わせ下さい。

[お問い合わせ先]

大分信用金庫 業務部

TEL : 0120-120-827

だいしん



お借り替えもOK

就業不能・3大疾病
保障付き



もしもの時に、家にも家族にも安心をプラス

所定の**就業不能**状態が

3ヶ月以上継続したら以後継続中

月々の
住宅ローン返済が

12ヶ月を超えて継続したら

住宅ローン残高が

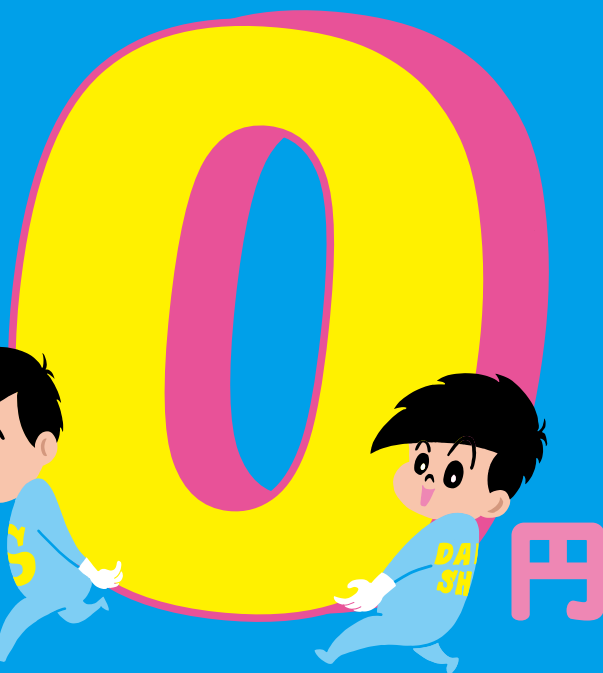
がんと診断されたら

**脳卒中・
急性心筋梗塞**

で所定の支払い事由に該当したら

住宅ローン残高が

死亡または**高度障害**
状態に該当したら



今だけ
保険料も

0円

募集金額
20億円

住宅ローン金利

プラス年0.3%をいただきません

お取り扱い期間

平成29年10月31日(火)まで

適用
条件

下記の①に加え、

②または③のいずれか1項目を満たす方

①大分信用金庫カードローンご契約の方

②口座振替を2科目以上ご契約の方

③九州しんきんカードにご加入の方

※お取り扱い期間内の保証承諾に限ります。 ※キャンペーン期間終了後は、住宅ローン金利プラス年0.3%となります。

「受取書」のお取扱いについて 当金庫では、職員が訪問先で現金・通帳・証書・払戻請求書をお預かりする際に、必ず当金庫所定の「受取書」をお渡ししております。内容をご確認のうえ、お受け取りください。

詳しくは、お近くの だいしん窓口または、
得意先担当者へ

☎0120-120-827

月～金曜日 AM9:00～PM5:00 (土・日・祝祭日を除く)



だいしん
大分信用金庫

支店

担当者

TEL

だいしん 住まいるローン

3年周期 変動型

基準金利 年 3.20%

特別金利

年 0.95%

さらに

特別金利終了後

3年経過時、特別金利条件を満たしている方

経過時の
金庫所定長期貸出
最優遇金利より

(年 1.75% 引き下げ)

年 1.25%

5年周期 変動型

基準金利 年 3.40%

特別金利

年 1.00%

さらに

特別金利終了後

5年経過時、特別金利条件を満たしている方

経過時の
金庫所定長期貸出
最優遇金利より

(年 1.60% 引き下げ)

年 1.40%

10年 固定型

基準金利 年 3.60%

特別金利

年 1.20%

さらに

特別金利終了後

10年経過時、特別金利条件を満たしている方
※半年周期変動型・3年周期変動型・5年周期変動型のいずれかをご選択いただきます。

半年周期 変動型
金庫所定長期貸出
最優遇金利より

(年 1.85% 引き下げ)

年 1.15%

3年周期 変動型
金庫所定長期貸出
最優遇金利より

(年 1.75% 引き下げ)

年 1.25%

5年周期 変動型
金庫所定長期貸出
最優遇金利より

(年 1.60% 引き下げ)

年 1.40%

金利につきましては、選択時の金利が適用されます。
ただし、3年周期変動型および5年周期変動型への変更の場合、所定の手数料が必要です。

※最優遇金利は変更する場合があります。(金利については、店頭または得意先担当者までお問い合わせください。)

1 商品名

「だいしん住まいるローン」

2 ご利用いただける方

- ・当金庫営業区域内に居住または、勤務する個人の方
 - ・当金庫の出資会員となれる方
 - ・申込年齢が満20歳以上65歳未満の方で、完済時年齢が満80歳未満の方
(就業不能団信に加入の場合、申込年齢が満20歳以上50歳未満の方で、完済時年齢満75歳となる直前の月末まで)
 - ・原則、団体信用生命保険に加入できる方
 - ・年間所得が100万円以上で安定収入のある方
- ※所得合算については、以下に該当する1名に限り合算者の1/2を限度に可能です。
なお、所得合算者は、連帯保証人または連帯債務者となります。
- 満20歳以上、満65歳未満
 - 安定した収入が見込める方
 - 同居する配偶者および親・子
 - 借入者と同条件を満たす方
- ・保証会社である全国保証(株)の保証を受けられる方
 - ・対象物件が当金庫の営業区域内にある方

3 お使いみち

- ・土地および住宅の購入資金
- ・住宅の新築・リフォーム資金
(付随するインテリア、設備資金、エクステリア費用)
- ・他金融機関からのお借入のある住宅ローンの借換資金
(1年以上返済実績が必要となります。)
- ・諸費用(登記申請費用、火災保険料、公租公課等の分担費用、引越費用等)

4 お借入金額

- ・10万円以上、10,000万円以内(1万円単位)
(累積保証金額10,000万円以内)
- ※保証会社で定める担保評価の200%以内となります。

5 お借入期間

- ・2年以上35年以内

6 ご返済方法

- ・元金均等返済、元利均等返済のいずれかをお選びいただけます。
- ・6ヶ月ごとのボーナス併用(お借入金額の50%以内)もご利用いただけます。

7 担保

- ・ご融資対象となる土地および建物に、第一順位の抵当権を設定させていただきます。

8 保証人

- ・原則不要です。(保証会社である全国保証(株)が保証いたします。)
ただし、収入を合算する方は、連帯保証人または連帯債務者となります。

ご注意

- 保証会社:全国保証(株)
- お借入には、事務手数料や保証料等の費用がかかります。
- 審査の結果、ご希望にそえないこともございますので、あらかじめご了承ください。
- 健康状態によってはご加入をお断りすることもございます。あらかじめご了承ください。

※基準金利とは、当金庫が定める長期プライムレートを基準としている金利です。

詳しくは、お近くのだいしん窓口または、
得意先担当者へ

☎0120-120-827

月~金曜日 AM9:00~PM5:00(土・日・祝祭日を除く)



だいしん
大分信用金庫

平成29年5月1日現在